

# Roadbook

28. August 2021

"Auf den Spuren der Wikinger"  
eine Ausfahrt in 4 Etappen



**Allgemeine Hinweise:** Alle Teilnehmenden fahren auf eigene Gefahr und Verantwortung. Gefahren wird nach den Bestimmungen der StVO. Die Fahrt ist keine organisierte Veranstaltung. Das Roadbook ist ein Streckenvorschlag für eine private, touristische Fahrt. Die Entfernungs- und Zeitangaben dienen der Orientierung. Die Miles sind fortlaufend, die KM etappenweise angegeben. Also wenn ihr wollt, KM-Tachos nach jeder Etappe auf null stellen. Im Roadbook sind einige Aktionsfelder rot hinterlegt. Hier bitte höchste Aufmerksamkeit, damit ihr auf dem rechten Weg bleibt. Sollten Strecken voll oder zeitweise gesperrt sein, bitte der Umleitungsvorgabe folgen oder nach Karte oder Navigationshilfe umfahren.

**Mobiltelefonnummern:** Matthias 0170-3312633, Regine 0151-15705727  
Fritz 0175-2012406, Wolfgang 0172-8709011

**Start und Ziel:** Hotel Waldschlösschen, Kollonnenweg 152, 24837 Schleswig, Tel 04621-3830



Gute Fahrt






	von	mi	km	Dauer	bis	Pause
1. Etappe:	Hotel Waldschlösschen	38,8	62,4	1 Std	Danevirke Museum	ca. 1 Std
2. Etappe:	Danevirke Museum	19,4	31,2	0,75 Std	Cafe Lindauhof	ca. 1,5 Std
3. Etappe:	Cafe Lindauhof	26,0	41,8	1 Std	Gut Ludwigsburg	ca. 1 Std
4. Etappe:	Gut Ludwigsburg	21,0	33,8	0,75 Std	Hotel Waldschlösschen	
		<b>105</b>	<b>169</b>	<b>3,50 Std</b>		

Wo geht´s lang...	ca. mi	ca. km	Aktion	nach oder in Richtung	Info/Zeit
Abfahrt Waldschlösschen	0,0	0,0			ca. 10:15
Kollonenweg geradeaus			↑	Bahnunterführung	
Kreisverkehr  1. Ausfahrt	0,9	1,7	→	Straße Husumer Baum	
Husumer Baum/Hauptstraße folgen			↑	Dannewerk Ortsdurchfahrt	
Straßenverlauf folgen bis T-Kreuz	2,7	4,7	→	Klein Rheide	
Straßenverlauf folgen bis Abzweig	3,6	5,7	→	Ellingstedt	

.....Kurburg Blick nach rechts Margarethenwall.....





Straßenverlauf folgen bis Abzweig	7,0	11,1	➔	Ellingstedt	
Ortsdurchfahrt Ellingstedt bis Abzweig	7,8	12,7	➔	Treia/Friedrichsfeld	
Straßenverlauf folgen bis T-Kreuz	10,2	16,4	➔	Treia/Hollingstedt	
Straßenverlauf folgen bis T-Kreuz	10,8	17,3	➔	Treia	
Straßenverlauf 750 m folgen bis Abzweig	11,4	18,1	➔	Silberstedt	
Kreisverkehr B 201  3. Ausfahrt	13,2	21,3	➔	Treia/Husum	
<b>Achtung:</b> B 201 ca. 4 km, OD Treia, bis Abzweig	15,6	25,1	➔	Bremsburg/Goosholz	team Tanke
Straßenverlauf ca. 10 km folgen bis T-Kreuz	21,8	34,9	➔	Ostenfeld	
Straßenverlauf ca. 3 km folgen bis Abzweig	23,6	37,6	➔	Osterwittbeksfeld	

...nach ca. 2,5 km liegt rechts Deutschlands vermutlich größte, private Zapfsäulensammlung...



Straßenverlauf folgen bis T-Kreuz	27,6	44,3	➔	Hollingstedt Storchendorf	Treenebrücke... Nordseehafen der Wikinger
Hollingstedt Ortsdurchfahrt			➔	Dörpstedt	
in Dörpstedt Hauptstraße folgen bis T-Kreuz	30,3	48,3	➔	Groß Rheide/Kropp	
Straße folgen, Ortsdurchfahrt Groß Rheide			➔	Kropp	
Straßenverlauf folgen bis Abzweig	34,8	56	➔	Klein Rheide/Schleswig	
Straßenverlauf folgen bis Abzweig	38,0	61,1	➔	Schuby/Danevirke Museum	Ochsenweg
<b>Danevirke Museum</b>	38,8	62,4		<b>Parkplatz rechts</b>	ca. 11:15





Ochsenweg 5,  
24867 Danewerk

Waldemarsmauer und Schanze 14.... kurzer Geschichtsüberblick durch MB... bei Regen ins Museum



Abfahrt Museum ... zurück auf Hauptstraße	38,8	0	➔	Hüsby	ca. 12:15
in Hüsby			➔	Schleswig	
Kreuzung Waldschlöchen			⬆	siehe Zusatzkarte Ortsdurchfahrt Schleswig	
Straßenverlauf folgen bis T-Kreuz	42,5	6	➔	Zentrum	
Straßenverlauf folgen bis			➔	Zentrum	Shell Tanke
...folgen bis Königstraße Ende  "Restaurant Gleis 9"			➔	Holm/Hafen	Dom
<b>Achtung:</b> bis Fußgängerüberweg ... dann	44,3	8,8	➔	Fußgängerzone Holm	Fischersiedlung
...schön langsame Durchfahrt...um den Friedhof...geradeaus in die Süderholmstraße (Kopfsteinpflaster) bis Ende...dann links					
...Am St. Johanniskloster bis Ende ... dann			➔	Holmer Noorweg	Kopfsteinpflaster
... 70 m dann gleich wieder rechts			➔	Auf der Freiheit	



... 500 m dann links		←	Fjordallee	Sammelpunkt Dänische Schule zum Aufschließen nach Schleswig Durchfahrt
... 300 m bis T-Kreuz ...dann links		←	Werkstraße	
... 250 m bis T-Kreuz ...dann rechts		→	Straße Ilensee	
... folgen bis Kreuzung Pionierstraße		↑	Karl-Imhoff-Straße	
... folgen bis T-Kreuz ...dann links	46,0	11,4	Zuckerstraße	Kläranlage links
Straßenverlauf folgen bis T-Kreuz		→	Schleidörfer Straße ... nach Klensby	
Klensby ... Kurz nach Ortsende Abzweig	47,1	13	←	Moldenit Ortsdurchfahrt siehe Zusatzkarte
Straßenverlauf folgen bis		↑	↑	Schaalby Ortsdurchfahrt
<b>Achtung...</b> Schilderinsel in Schaalby	48,9	16,1	←	Scholderup Ortsdurchfahrt siehe Zusatzkarte
Straßenverlauf folgen ... 90 Grad rechts bis T-Kreuz	51,0	19,5	→	viele Fahrradwegeschilder
... 700 m dann Abzweig			←	Taarstedt Ortsdurchfahrt
<b>Achtung...</b> vor der Kirche Abzweig	52,3	22,5	→	Lindau/Kius
Kiusser Landstraße folgen... Kreuzung K29/K119			↑	Lindaunis/Eckernförde
<b>Achtung ...</b> 2. Abzweig nach Gunneby	56,1	27,7	→	Gunneby Ortsdurchfahrt siehe Zusatzkarte

Small Road folgen...geradeaus nach Lindau...90 Grad links...ca.800 m...das Ziel liegt links...Parken und aussteigen

**Cafe Lindauhof**

58,2 31,2



ca. 13:00



**Mittagspause im  
Landarzthaus**

Lindauhof 4  
24392 Boren

Abfahrt Parkplatz Lindauhof rechts und gleich wieder links zur Hauptstraße

ca. 14:15

Small Road kurz folgen bis T-Kreuz dann rechts	0		Lindaunis	
Straßenverlauf folgen bis Bahnübergang			Kappeln	Eisenbahnklappbrücke Lindaunis
Straßenverlauf folgen bis Schild Kappeln	60,6	3,9		Kappeln
Straßenverlauf folgen bis T-Kreuz			Arnis	
Straßenverlauf ca. 2 km folgen bis Grödersby Mühlenstraße...(in Kurve)...links auf Dorfstraße	64,9	11,3		Kappeln
Straßenverlauf folgen bis B 201...T-Kreuz dann...			Kappeln	
Kappeln Klappbrücke (alle Std 3/4 bis voll geschlossen)			zur B 203	ARAL Tanke
Straßenverlauf ganz kurz folgen und dann erste rechtsab "Jugendherberge"	67,6		Kopperby	
Straßenverlauf folgen, Ortsdurchfahrt			Kopperby	
Straßenverlauf folgen, Ortsdurchfahrt			Karby	...rechts Blick auf Arnis, die kleinste Stadt Deutschlands
Straßenverlauf folgen, Ortsdurchfahrt			Winnemark	
Straßenverlauf folgen, Ortsdurchfahrt			Sensby	
Straßenverlauf folgen bis Thumbby			Thumbby	siehe Zusatzkarte
in Thumbby rechtsab ...	74,9		Rieseby/Sieseby	
Straßenverlauf kurz folgen bis linksab ...	27,4		Holzdorf	
Gasthof Blumental .....Seeholz...				
Straßenverlauf folgen bis linksab ...	77,2		Söby	
B 203 kreuzen <b>Vorsicht!</b>			Söby	Aufschließen nach B 203-Überquerung
mall Road folgen bis rechtsab ... Kunststeele	78,1		Waabs	
Small Road bis rechtsab ... Rosenduft, Goldene Kugel, Rußland/Glasholz			Klein Waabs	
nicht nach Rußland abbiegen				
Small Road .... 90 Grad links			Klein Waabs	



Small Road .... dann Y-Abzweig 80,2



Klein Waabs

Small Road bis Hauptstraße (L 26)



Eckernförde

**Gut Ludwigsburg**

84,2 41,8



Parken im Hof  
durch Tor fahren

ca. 15:30

hier gibt es diverse Möglichkeiten



Ludwigsburg 1  
24369 Waabs

Ludwigsburg Strand

Strandspaziergang mit Besichtigung einer speziellen Siedlung und die Füße in die Ostsee eintauchen ....

Besichtigung Gutshaus

45 min, 5 € pro Person, "Bunte Kammer" etc.....

Kaffeepause

einfach im Hofcafe bleiben und eine Tasse Kaffee trinken...

.....oder schnell zum Hotel fahren

Aperol, Bier oder Wellness vor dem Abendessen.....

Abfahrt Gut Ludwigsburg rechts auf Hauptstraße

ca. 16:30

Abfahrt rechts auf Hauptstraße

84,2 0



Eckernförde

Vorbeifahrt am Hafen

88,8 7,5



Eckernförde

Straßenverlauf folgen bis



Schleswig

Straßenverlauf kurz folgen bis rechtsab



Schleswig

Straßenverlauf folgen bis



Schleswig

B 76 geradeaus (linke Spur benutzen)



Schleswig

B 76 bis Fleckeby Ortsende

95,8 18,7



Selk

Straßenverlauf folgen bis Kreuzung

101,6 28



Busdorf

Blitzer bei ca. km  
13,7 /mi 92,7  
hinter Abzweig  
Gammelby



Kreisverkehr  2. Ausfahrt

Ortsdurchfahrt Busdorf bei EDEKA rechts

Straßenverlauf folgen bis T-Kreuz

Durchfahrt Friedrichsberg (20 er Zone)

vor Brücke B 76 links in Brockdorff-Rantzau-Straße

Straße folgen ca. 1,5 km bis Kollonnenweg **105,2 33,8**



Busdorf

rechts Wall



Busdorf



Friedrichsberg

Tankstelle



Oberverwaltungsgericht



Hotel Waldschlösschen

Ende der  
Ausfahrt

*.....das war´s und jetzt schön entspannen.....*

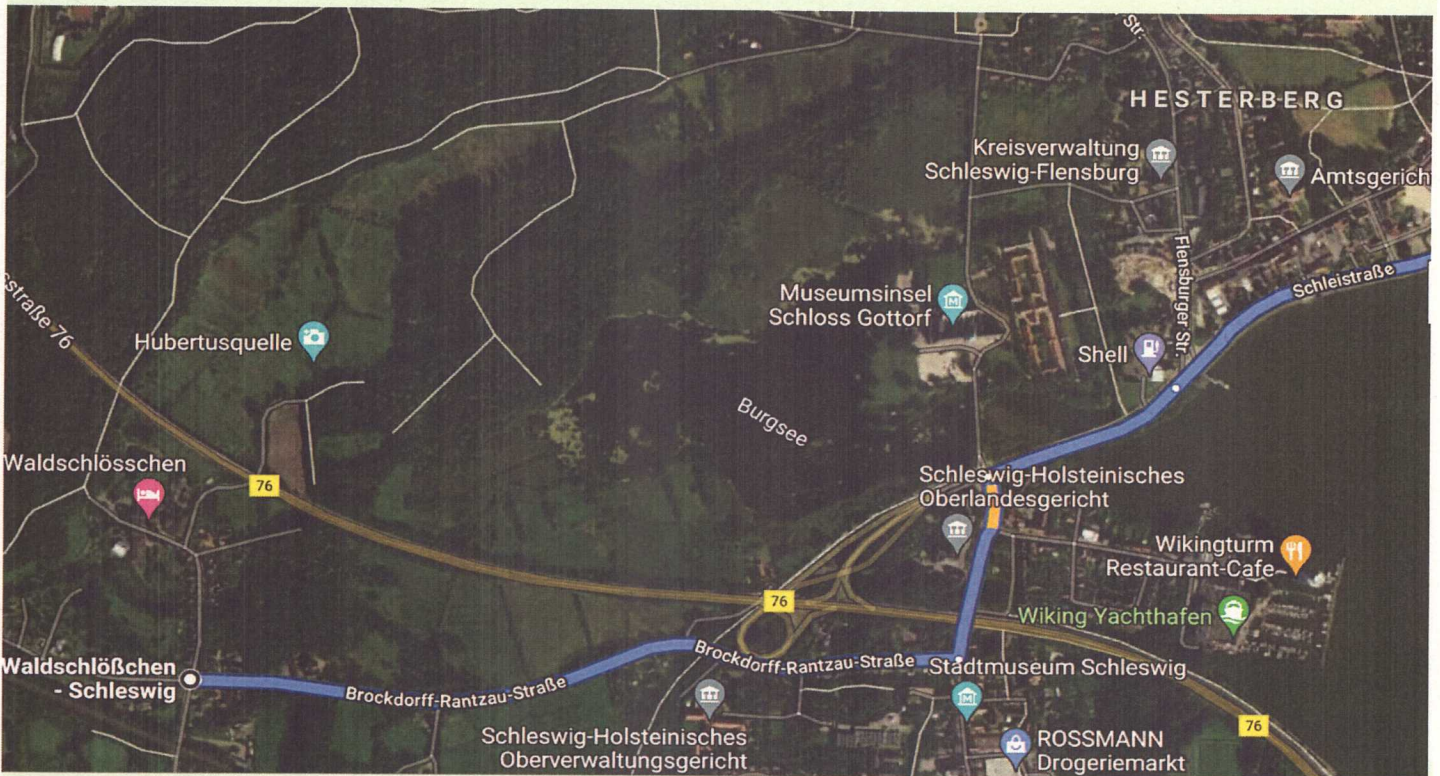


.....was wir nicht gesehen haben...wo sich eine individuelle Ausfahrt aber anbieten könnte sind:  
Zapfsäulensammlung, Schleswig Schloss Gottorf, Globus im Barockgarten, St. Petri Dom, Haithabu, Fähre Missunde,  
Klappbrücke Lindaunis, Arnis ...die kleinste Stadt..., Kappeln Museumsbahn, Schleidorf Sieseby, Eckernförde Altstadt  
und Hafen und vieles mehr.



Kartenanhang

Ortsdurchfahrt Schleswig 1



Ortsdurchfahrt Schleswig 2

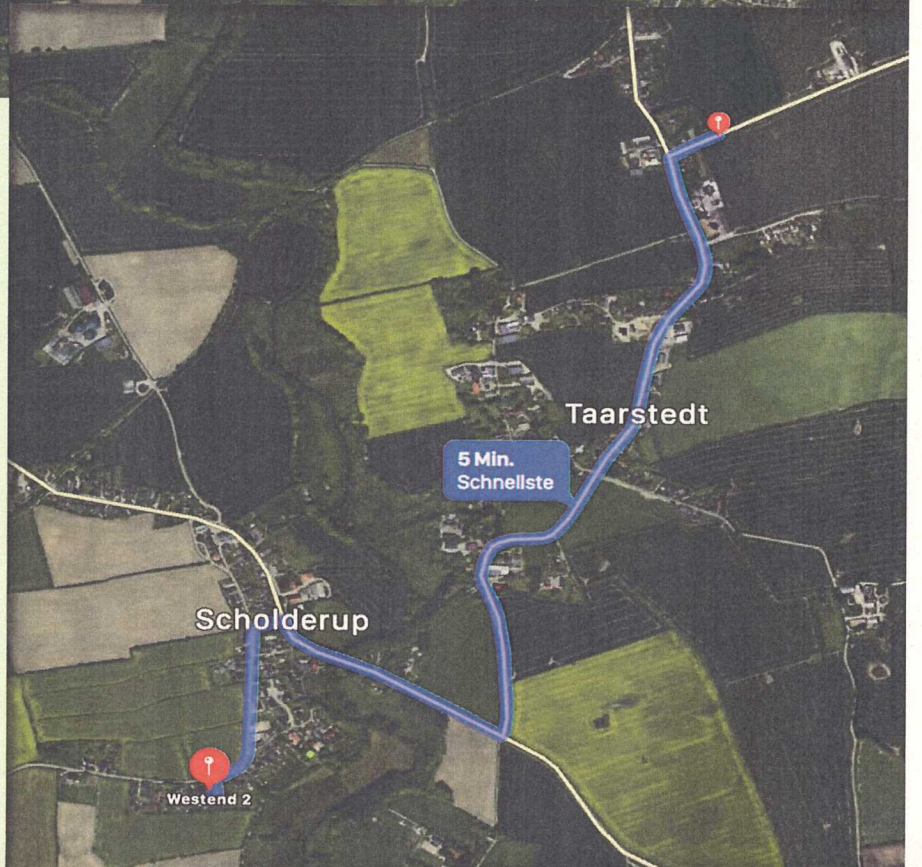




Moldenit - Schalby

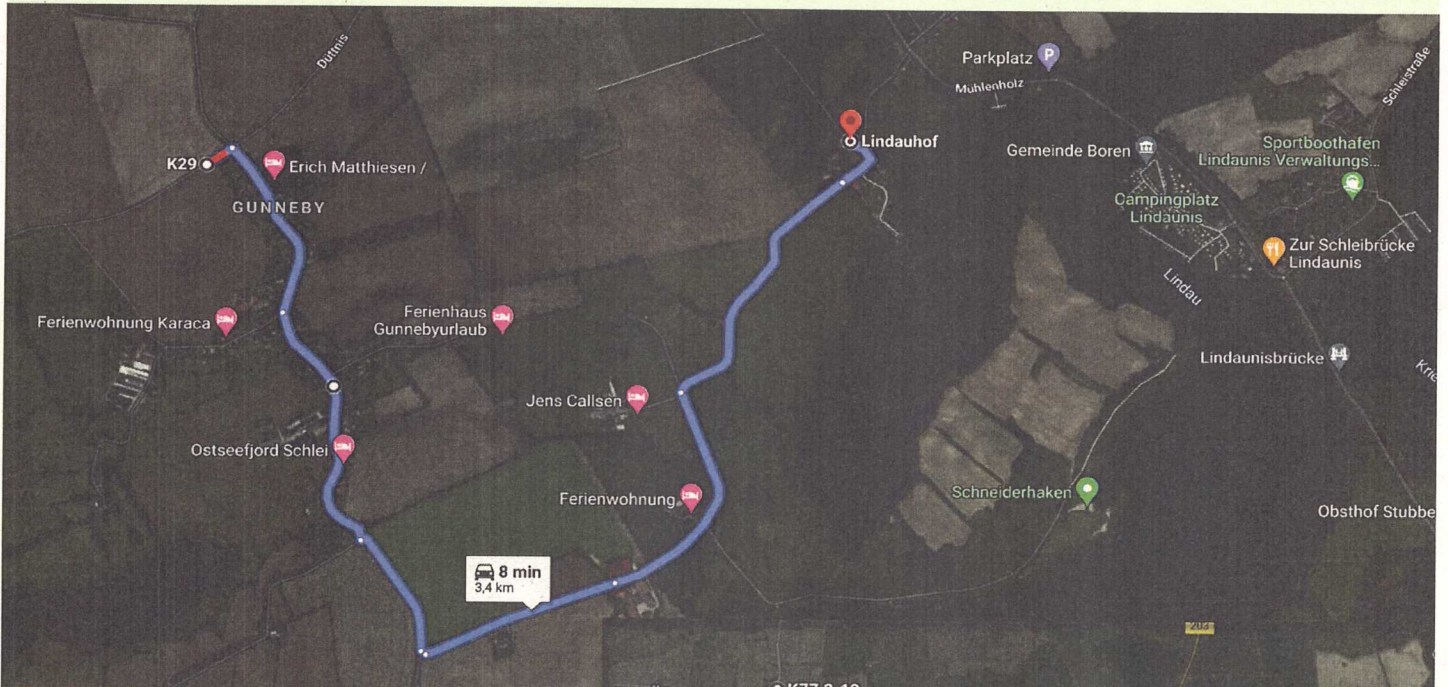


Scholderup - Taarstedt





Gunneby - Lindauhof



Thumbby - Gut Ludwigsburg





Gut Ludwigsburg - Fleckeby



Fleckeby - Waldschlösschen



.....der schnellste Weg zur Shell-Tanke





